



# PIANO DELLE REGOLE

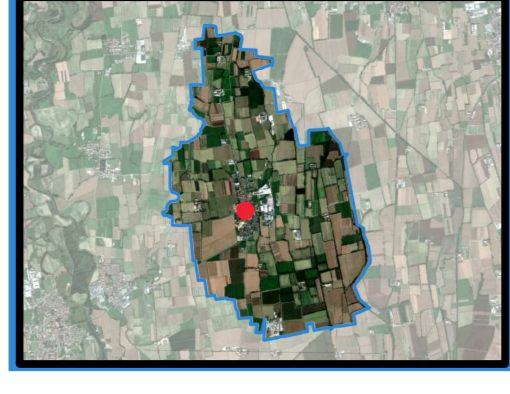
CARTA DEI VINCOLI

TAVOLA 8

SCALA 1:5.000

ADOZIONE del ..... CON DELIBERA C.C. N° .....  
APPROVAZIONE del ..... CON DELIBERA C.C. N° .....  
PUBBLICAZIONE del ..... SUL B.U.R.L. N° .....

Il Sindaco  
Il Segretario Comunale



Piano di Governo Variante Generale  
del Territorio PGT

Dott. Geologo  
**LUCA GIORGI**  
Via Inno Tati, 3 - 27088 Voghera (PV)  
Tel. Fax 0384/62277  
Coordinatore generale  
Dott. Architetto  
**LUIGIANO MARIO AIOLFI**

- Fontanili.
- Area di tutela dei fontanili ai sensi dell'art. 16 comma 6 del P.T.C.P.
- Vincolo idrogeologico sui corsi d'acqua del reticolo idrico minore ai sensi del R.D. 368/1904.
- Fascia di rispetto di 10 metri misurata dal ciglio di sponda o dal piede arginale esterno.
- Fascia di rispetto di 4 metri misurata dal ciglio di sponda o dal piede arginale esterno.
- Confine comunale.
- Confine provinciale.

