

COMUNE DI CAMISANO
 PROVINCIA DI CREMONA
 REGIONE LOMBARDIA



PIANO DELLE REGOLE

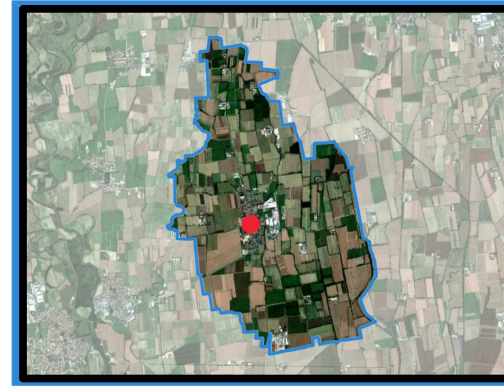
CARTA DI SINTESI

TAVOLA 9

SCALA 1:10.000

ADOZIONE	del _____	CON DELIBERA C.C.	N° _____
APPROVAZIONE	del _____	CON DELIBERA C.C.	N° _____
PUBBLICAZIONE	del _____	SUL B.U.R.L.	N° _____

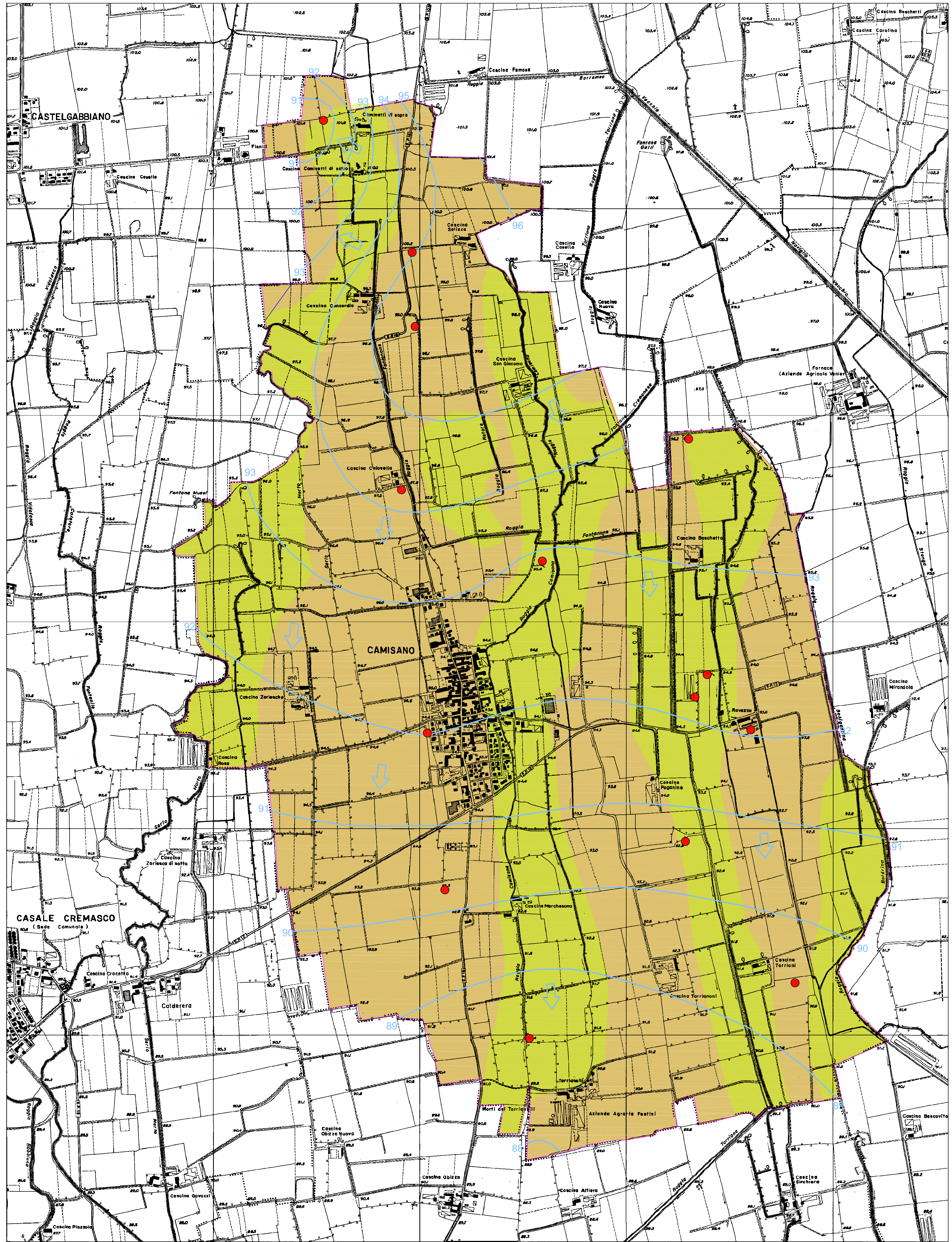
Il Sindaco




Il Segretario Comunale


Dott. Geologo
LUCA GIORGI
 Via Enrico Toti, 3 - 27058 Voghera (PV)
 Tel./Fax. 0383 62257
 Coordinazione generale:
 Dott. Architetto
LUCIANO MARIO AIOLFI

Varianti Generale
Piano di Governo del Territorio PGT





 **Livello Fondamentale della Pianura**


Suoli che appartengono alle superfici sub-pianeggianti interposte alle principali linee di flusso delle acque superficiali e delle testate dei fontanili. Drenaggio mediocre o lento.
 Classificazione suoli
 USDA: Aquic Ustochrepts e Aquic Haplustalfs.
 ERSAL: BVC 1 e BCU 1.

 **Livello Fondamentale della Pianura**

Suoli delle aree morfologicamente ribassate e delle testate dei fontanili, con drenaggio lento e difficoltoso. Terreni superficiali con scadenti caratteristiche geotecniche.
 Classificazione suoli
 USDA: Calcic Ustochrepts e Aquic Ustochrepts.
 ERSAL: CPB 1 e SRZ 1.

 Isofreatiche principali (quote espresse in metri s.l.m.).

 Pozzi privati ad uso zootecnico, domestico o irriguo.

 Confine comunale.